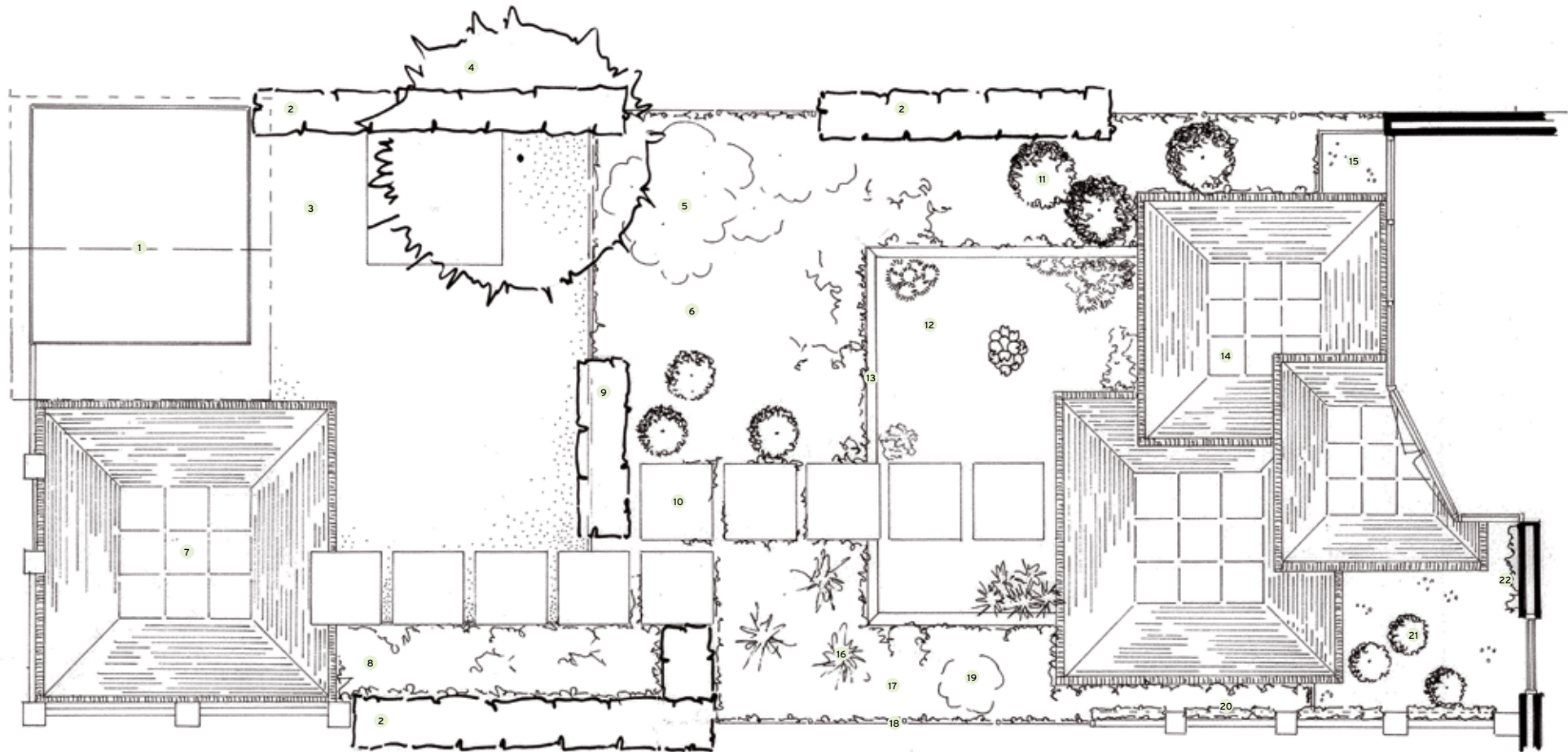


De tuinontwerper, Buitenleven 2018/2



Legenda

Ontwerper: Frans Houdijk

Waar: Moordrecht

Grondsoort: veen

Ligging: zuidwesten

Afmetingen: 8x20 m

1. Bestaande berging met overstek dak
2. Bestaande haag (*Prunus laurocerasus* 'Rotundifolia')
3. Kunstgras met speelhuisje
4. Bestaande moerascipres (*Metasequoia glyptostroboides*)
5. Onder andere de duizendknoop (*Persicaria amplexicaulis* 'Speciosa') en zonnehoed (*Rudbeckia nitida* 'Herbstsonne')
6. Onder andere ijzerhard (*Verbena bonariensis*), vetkruid (*Sedum* 'Herbstfreude') en hartlelie (*Hosta*)
7. Overdekte zithoek
8. Onder andere hortensia (*Hydrangea macrophylla*) en pioen (*Paeonia hybride*)
9. Zicht verbrekende haag van *Taxus baccata*
10. Oudhollandse tegels van Schellevis, antraciet (100x100x5 cm)
11. Japanse esdoorn (*Acer palmatum* 'Garnet')
12. Oever- en waterplanten, zoals zwanenbloem (*Butomus umbellatus*), glanzend fonteinkruid (*Potamogeton lucens*) en waterlelie (*Nymphaea* 'Pygmaea Rubra')
13. Zinken rand van de vijver
14. Terras van oudhollandse Schellevis betontegels, antraciet (60x60 cm) en gebakken klinkers
15. Fijn maasgrind
16. Chinees prachtriet (*Miscanthus sinensis* 'Kleine Silberspinne')
17. Onder andere siergras (*Carex morrowii* 'Aureovariegata') en schoenlapper (*Bergenia cordifolia*)
18. Haag (*Prunus laurocerasus* 'Rotundifolia')
19. Gele zuilbeuk (*Fagus sylvatica* 'Dawyck Gold')
20. Gemetselde tuinmuur (ondergeheid) met houten trellis, voorzien van klimhortensia (*Hydrangea anomala petiolaris*)
21. Lampepoetsersgras (*Pennisetum alopecuroides* 'Hameln') in grind
22. Bosrank (*Clematis* 'Jackmanii') tegen de gevel, ondersteund met houten trellis