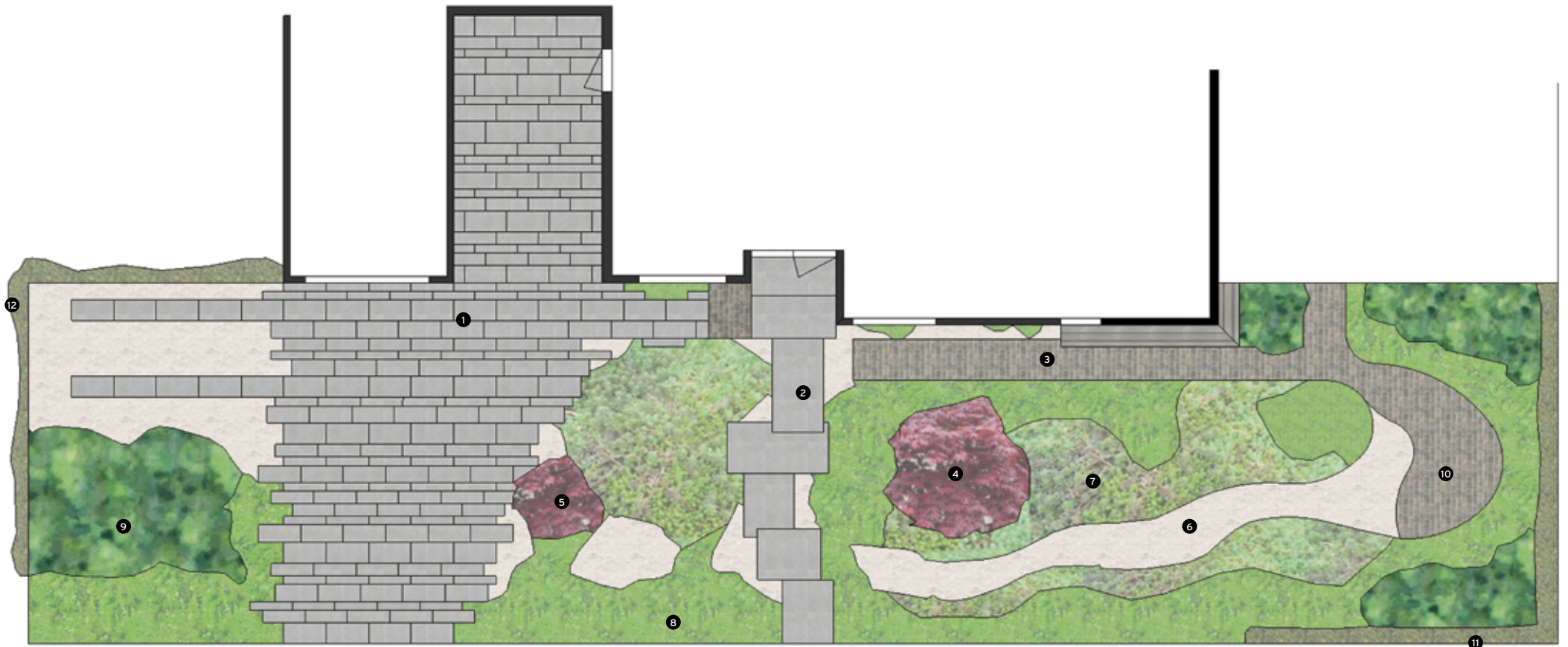


# De tuinontwerper, Buitenleven 2018/3



## Legenda

**Ontwerper:** Tjerk  
Spannenbrug  
**Waar:** Tilburg  
**Grondsoort:** zand  
**Ligging:** op het westen  
**Afmetingen:** 8x35 m

1. Oprit van opsluitbanden in diverse breedtematen (20, 30, 40 en 50)x100 cm
2. Pad naar de voordeur van Schellevis betontegels in 120x240 cm en 120x150 cm
3. Pad van hergebruikte kasseien, in blokverband gelegd
4. Japanse esdoorn (*Acer palmatum* 'Atropurpureum')
5. Japanse esdoorn (*Acer palmatum* 'Garnet')
6. Het pad of 'rivierbeekje' van grind Yellow sun split
7. Overwegend vaste planten waaronder bergamotplant (*Monarda Bradburiana*), zonnekruid (*Helium* 'Ruby Tuesday'), salie (*Salvia nemerosa* 'Schwellenburg') en vuurpijl (*Kniphofia* 'Tawny King')
8. Overwegend grassen zoals liefdegras (*Eragrostis curvula*), lampenpoetersgras (*Pennisetum orientale* 'Karley Rose'), zegge (*Carex foliosissima* 'Irish Green', wintergroen) en diverse soorten prachtriet (*Miscanthus*)
9. Bosschage bestaande uit met name rododendrons
10. Terrasje van kasseien en grind Yellow sun split
11. Laurierhaag (*Prunus Laurocerasus* 'Rotundifolia')
12. Beukenhaag (*Fagus sylvatica*)