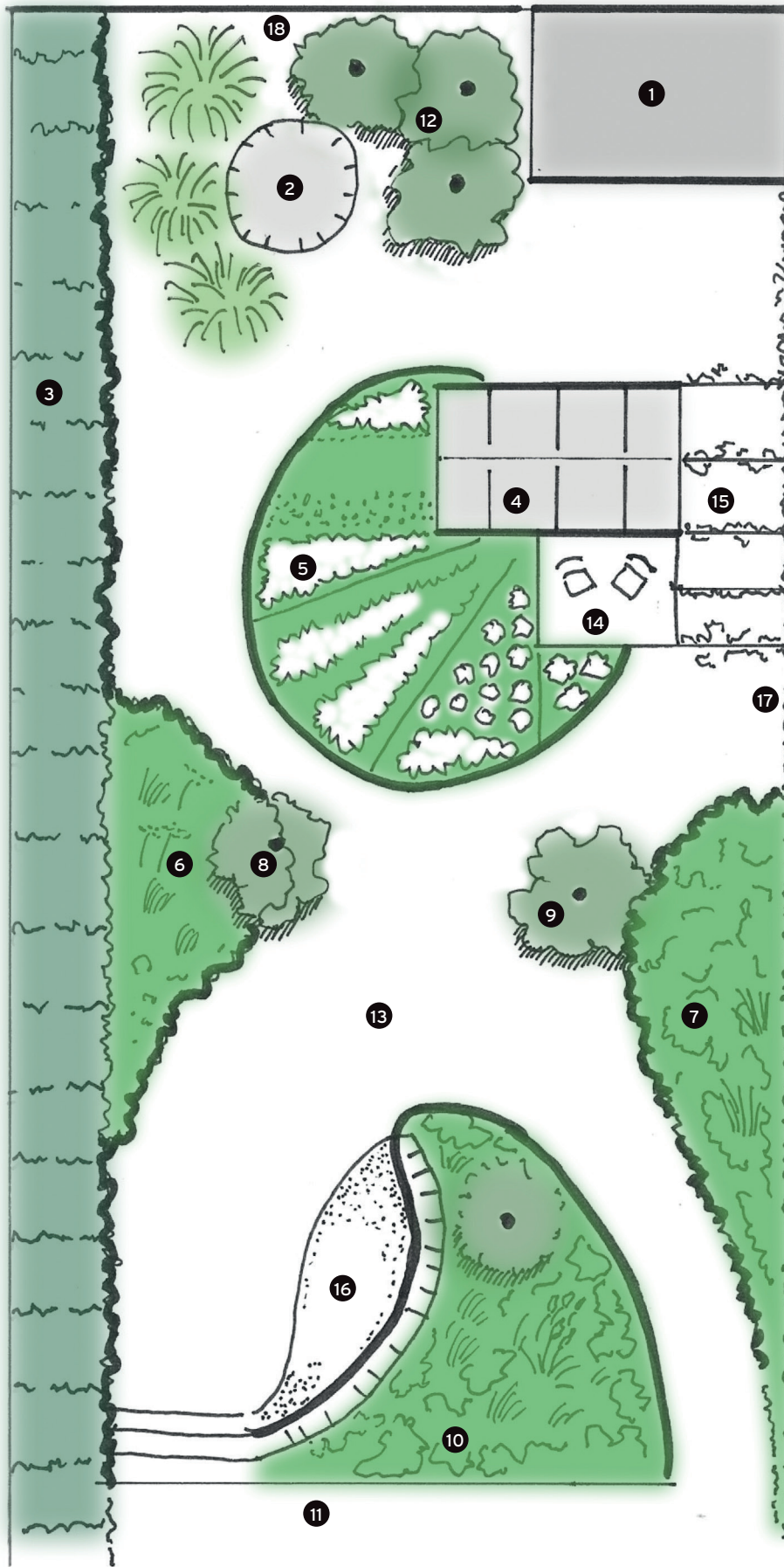


De tuinontwerper, Buitenleven 2018/7



Ontwerper: Eric van Ulden en Marieke de Keijzer

voor Stek Rotterdam

Waar: Rotterdam (tussen Overschie en Schiebroek)

Grondsoort: klei

Ligging: op het noorden

Afmetingen: 11x30 m

Schaal: 1:200

Legenda

1. Schuur
2. Trampoline verscholen tussen wilg (*Salix alba* subsp. *vitellina*, hoogstam) en Chinees prachtriet (*Miscanthus x giganteus*)
3. Haag van laurierkers (*Prunus lusitani- ca*), sneeuwbal (*Viburnum tinus*), glansmispel (*Photinia x fraseri*) en venijnboom (*Taxus baccata*)
4. Kweekkas
5. Moestuin in ellips
6. Laaggelegen (vochtige) border met onder meer valeriaan (*Valeriana officinalis*) en ooievaarsbek (*Geranium wallichianum* 'Rozanne')
7. Laaggelegen (vochtige) border met onder meer Siberische iris (*Iris sibirica*) en citroenmelisse (*Melissa officinalis*)
8. Perenboom (*Pyrus communis* 'Confere- rence') op hoogstam
9. Appelboom (*Malus domestica* 'Elstar') op hoogstam
10. Zonnige border op helling met heel veel mediterrane kruidensoorten, aangevuld met vuurpijl (*Kniphofia* 'Alcazar') en Afrikaanse lelie (*Agapanthus* 'Blue Moon')
11. Terras van hardstenen tegels (80x80cm) met stroken met donkere stroken hardsteen (20x20cm).
12. Drie wilgen (*Salix alba* subsp. *vitellina*) op hoogstam
13. Gazon
14. Zonterras van hardstenen waalformaat klinkers (20x5x5cm)
15. Pergola met kiwibes (*Actinidia arguta* 'Issai')
16. Zandbak met omranding van kastanje- houten paaltjes
17. Betonraaster met klimplanten zoals bosrank (*Clematis* 'Blue Bird') en schijnaugurk (*Akebia quinata* 'Alba')
18. Afscheiding van ruwe grenen planken

