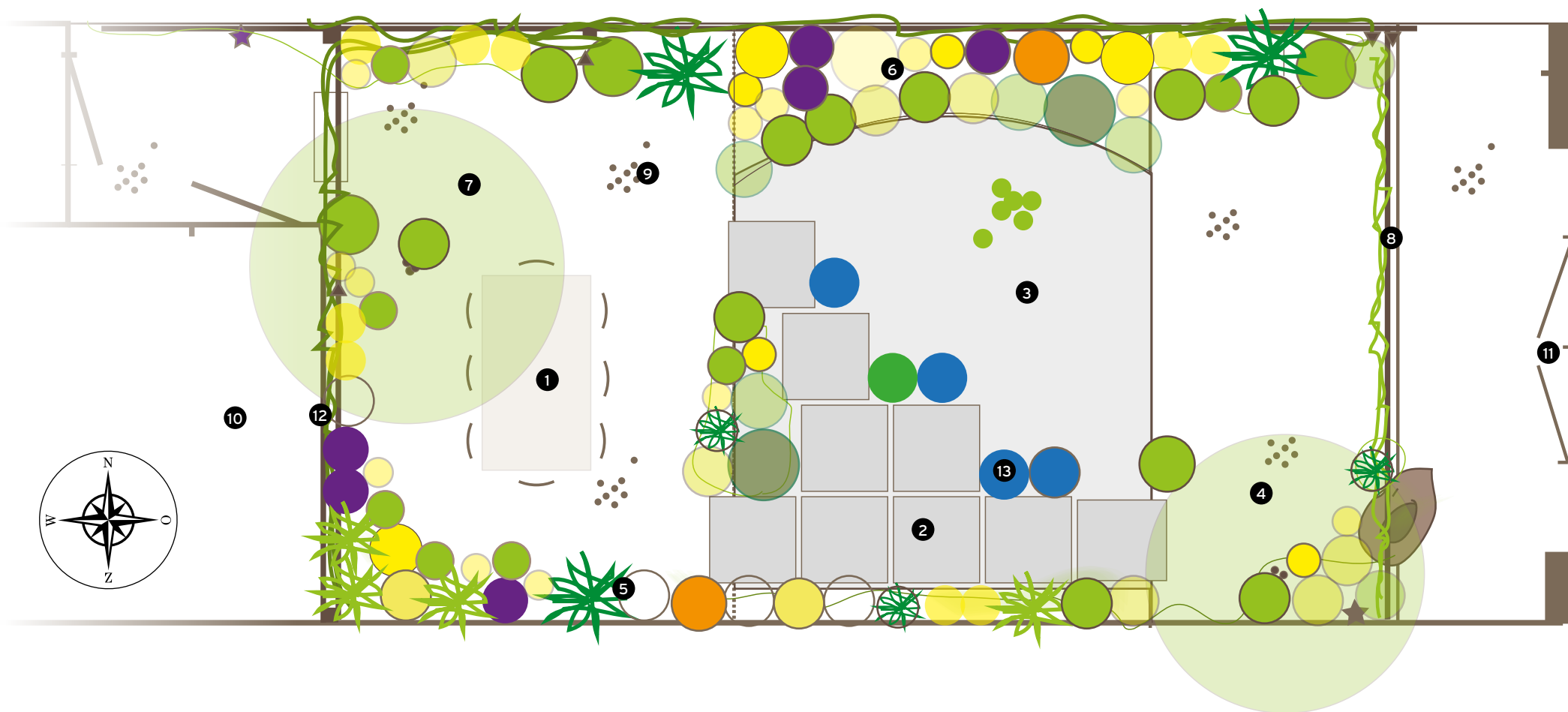


De tuinontwerper, Buitenleven 2019/2



Legenda

1. Zitplek met zicht op de vijver
2. Stapstenen: antracietkleurige Schellevis tegels van 80x80 cm
3. Vijver van 4x3,5 m
4. Chinese judasboom (*Cercis chinensis* 'Shirobana')
5. Border met onder meer zilverkaars (*Actaea*

- simplex*), niet-woekerende bamboe (*Fargesia robusta* 'Campbell') en oranje daglelies (*Heemerocallis*) uit de vorige tuin
6. Border met onder meer schildblad (*Darmera peltata*), *Lobelia xgerardii* 'Vedrariensis' en vrouwenmantel (*Alchemilla mollis*)
7. Japanse kornoelje (*Cornus kousa* 'Schmetterling')

8. Overkappingsrand begroeid met druif (*Vitis vinifera* 'Venus')
9. Bont maasgrind (fractie 6-11 mm), gelegd in witte honingraatrasters
10. Aanwezige schuur
11. Glazen overkapping achter de woonkamer
12. Schutting met daarboven geschilderde stalen kokers als pergola

Ontwerper: Oxalis Tuinontwerpen
Waar: Boxmeer (NB)
Grondsoort: zavel
Ligging: op het westen
Afmetingen: 11x5,5 m
Aanleg: Jeroen Haentjes (hoveniersbedrijf Haentjes Tuinen & Meer)